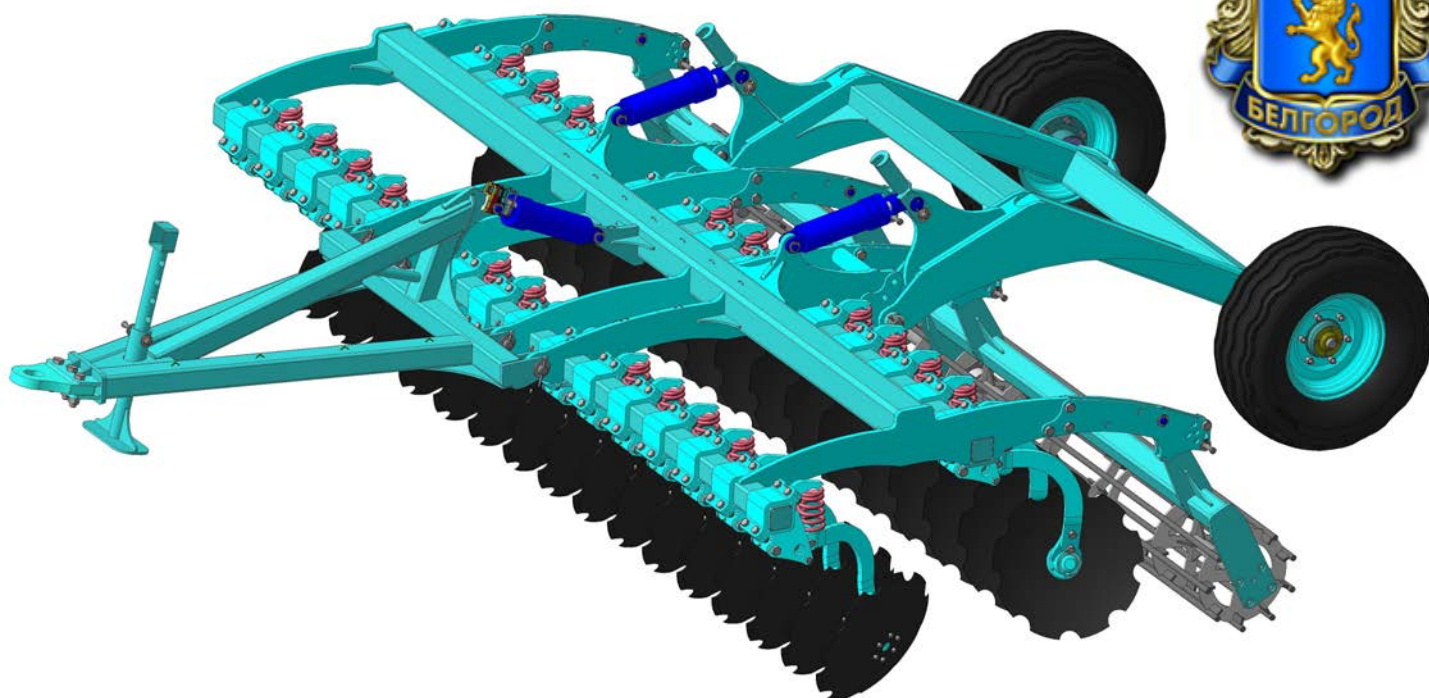
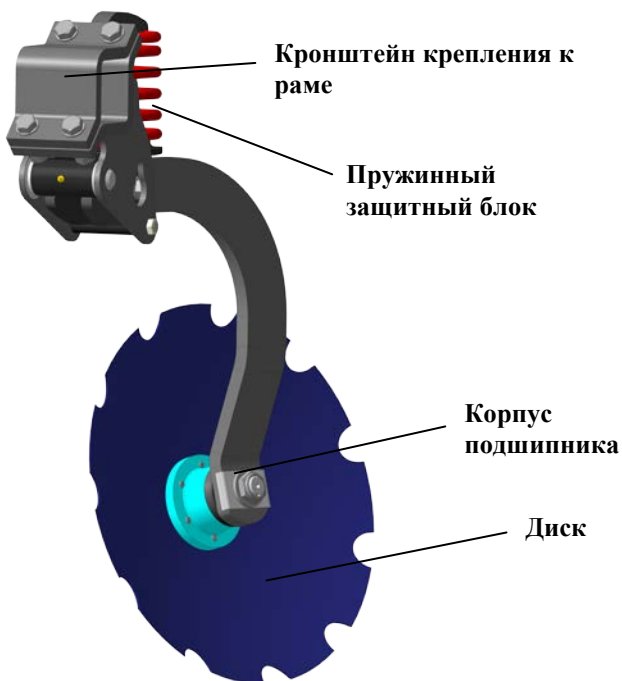


## Дисковая мульчирующая борона Д-350П «ДОМИНАНТА»

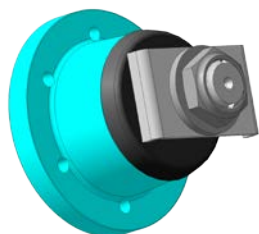


### Модернизированный рабочий орган (запатентован)



### Технические характеристики изделия:

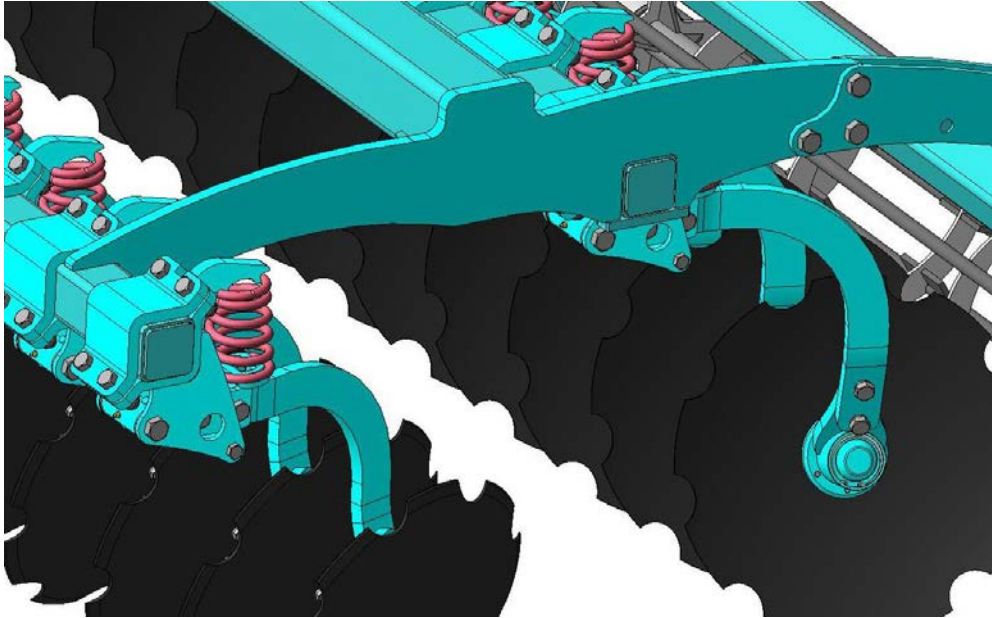
| Наименование показателя                          | Значение показателя |
|--|---------------------|
| Рабочая скорость движения, км/ч                  | 15                  |
| Транспортная скорость не более, км/ч             | 20                  |
| Рабочая ширина захвата, м                        | <b>3,5</b>          |
| Глубина обработки не более, см                   | 18                  |
| Масса конструкционная, кг                        | <b>3 906</b>        |
| Удельная нагрузка на диск, кг                    | 140                 |
| Угол атаки дисков, град.                         | 17                  |
| Угол подрезания дисков, град.                    | 17                  |
| Количество рабочих органов, шт.:                 |                     |
| - в одном ряду                                   | 12                  |
| - всего  | <b>24</b>           |
| Количество рядов дисков, шт.                     | 2                   |
| Расстояние между рядами дисков, мм               | 1070                |
| Диаметр дисков, мм                               | <b>610</b>          |
| Габариты в рабочем (транспортном) положении, мм: |                     |
| ширина   | 3850 (3850)         |
| высота   | 1600 (2000)         |
| длина  | 5150 (4250)         |
| Дорожный просвет, мм                             | 350                 |
| Агрегатирование с тракторами                     | от 150 л.с.         |



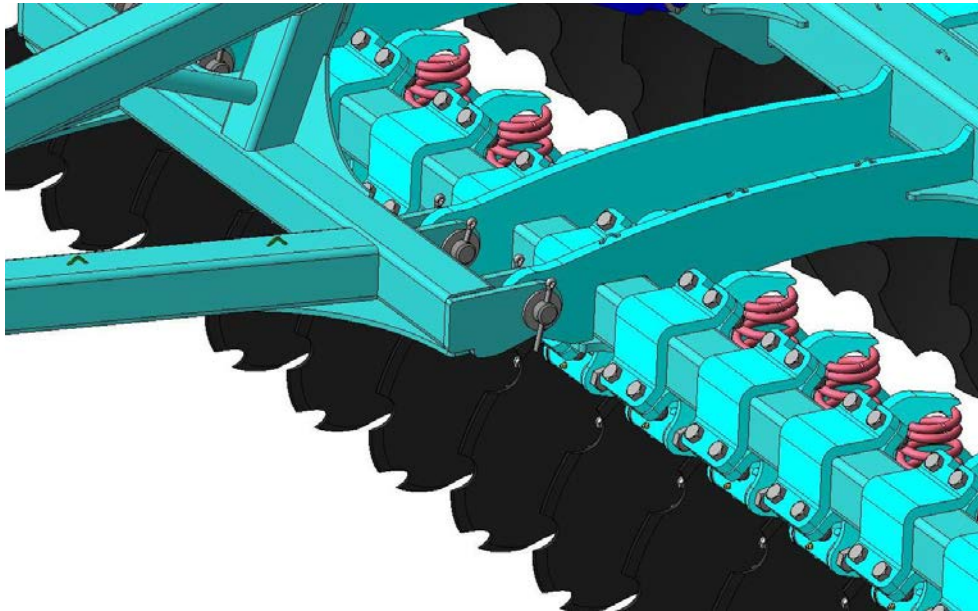
- Подшипниковый узел из высокопрочного чугуна
- Вращающийся корпус
- Компактное крепление к стойки
- Увеличенный просвет между узлом и диском – уменьшает забивания почвой



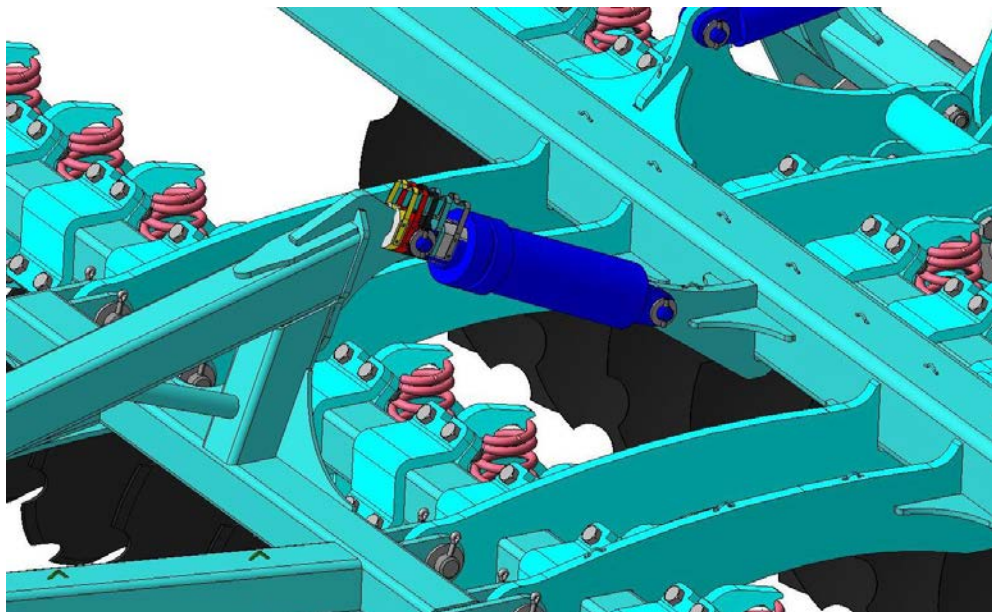
**Прочная и надежная трех балочная рама.**



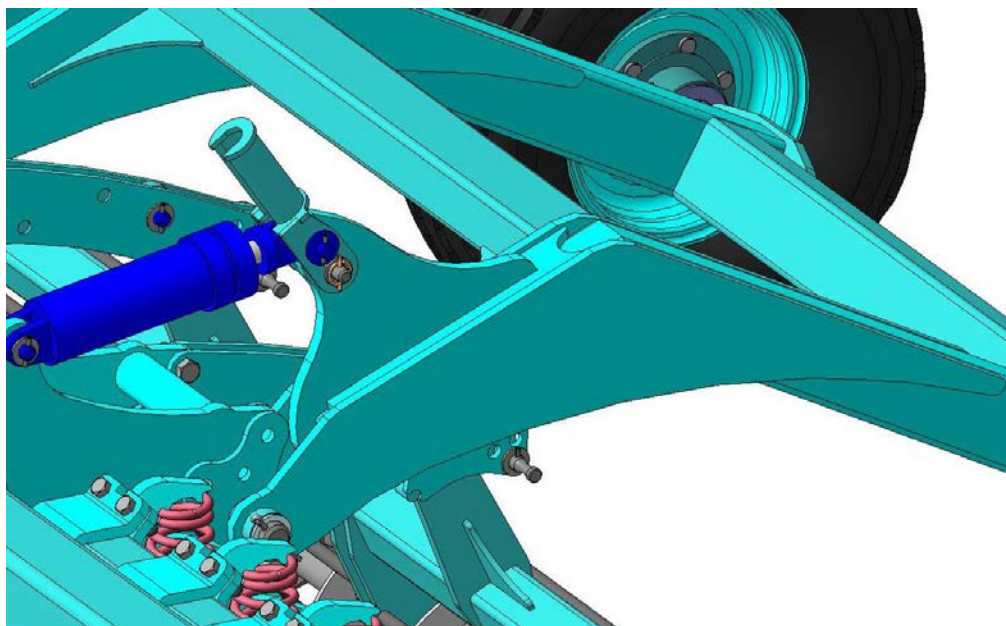
**Мощное крепление снорки к раме.**



**Клипсовая регулировка глубины обработки.**



## Усиленная ходовая тележка.



### Технические отличия и конструктивные особенности изделия:

| Характеристика  | Значение   |
|---|--|
| <b>1. Режущий узел.</b>   |  |
| - Необслуживаемый подшипниковый узел со ступичным закрытым подшипником – аналог Lemken Rubin 9. | - Минимум времени на обслуживание, долговечность, надежность.  |
| - Сферический зубчатый диск диаметром 610мм (Bellota, Испания) из борсодержащей стали.          | - Максимальная глубина обработки и качество разделки почвы, стойкость к истиранию абразивом, долговечность.  |
| - Стойка с пружинным блоком защиты (Запатентовано).   | - Самоочистка рабочего органа, практически исключая забивание (залипание) в рабочей зоне по любым фонам, дополнительное крошение за счёт вибраций стойки, защита от камней и других препятствий. |
| - Метизное крепление режущих узлов к несущей раме.  | - Отсутствие ослаблений в рамных конструкциях сварными швами, отверстиями и др.  |
| - Расстановка рабочих органов.  | - Гарантированная расстановка рабочих органов с полным перекрытием на всей ширине захвата с минимальными неровностями подошвы почвы.   |
| - Оптимальные углы атаки и подрезания.  | - Качественная почвообработка при минимальном расходе топлива.   |
| <b>2. Система распределения почвенного потока.</b>  |  |
|   | - Крошение и выравнивание крупных частиц обрабатываемого пласта.   |
| <b>3. Система опорных катков.</b>   |  |
|   | - Окончательное выравнивание, прикатывание, измельчение обработанной поверхности, установка необходимой глубины обработки.   |
| <b>4. Рама.</b>   |  |
|   | - Мощная трёх балочная рама из специальной низколегированной стали. Жесткость и прочность всей конструкции при работе и транспортировке.   |
| <b>5. Тяга сцепная.</b>   |  |
|   | - Жесткая конструкция, удобная система сцепления для отечественных и импортных тракторов.  |
| <b>6. Ходовая тележка.</b>  |  |
|   | - Жесткая и прочная конструкция, широкопрофильные с/х шины, мощный подшипниковый узел, высокий дорожный просвет. Безопасная транспортировка по дорогам и пересеченной местности.                 |
| <b>7. Гидросистема.</b>   |  |
|   | - Гидроцилиндры 4кл. исполнения (250атм.), разрывные муфты, двухслойные РВД.   |