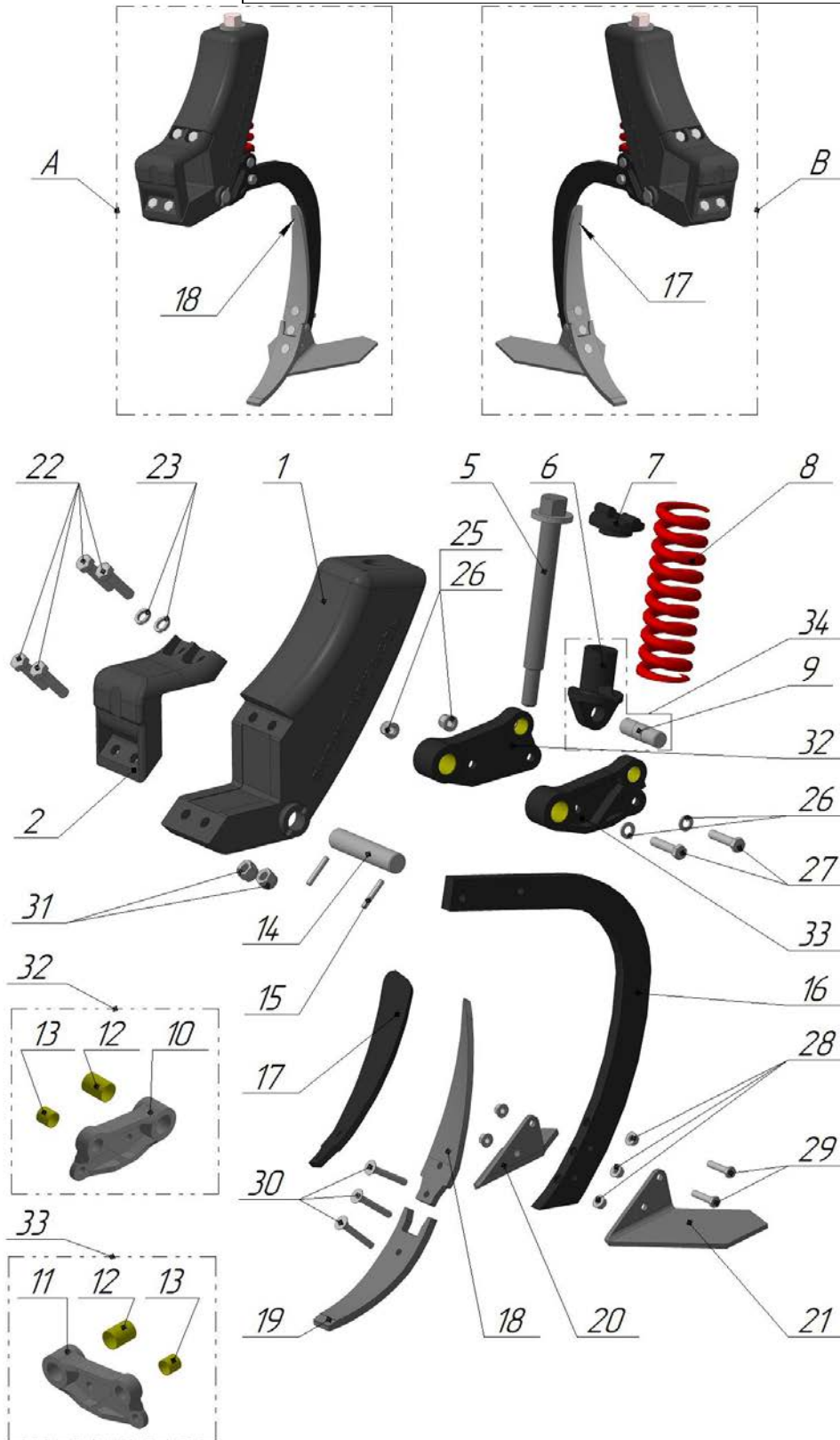


Культиватор (КСТМ) "Гранит"

Наименование	Обозначение	№ изм.КД	Примечание
Рабочий узел правый РУ-2 М	РУ-2 00.00.00.000 М	Изм. 0/0	
Рабочий узел левый РУ-2 М	РУ-2 00.00.00.000-01 М	Изм. 0/0	

(до марта 2016)



Культиватор (КСТМ) "Гранит"

Наименование		Обозначение	№ изм.КД	Примечание		
Рабочий узел правый РУ-2 М		РУ-2 00.00.00.000 М	Изм. 0/0			
Рабочий узел левый РУ-2 М		РУ-2 00.00.00.000-01 М	Изм. 0/0			
(до марта 2016)						
№ п/п	Артикул	Наименование	Обозначение	№ изм.КД	Кол-во	Примечание
А		Рабочий узел правый	РУ-2 00.00.00.000 М	Изм. 0/0	1	В сборе
В		Рабочий узел левый	РУ-2 00.00.00.000-01 М	Изм. 0/0	1	В сборе
1		Корпус	РУ-2.00.00.001 А	Изм. 0	1	Литьё
2		Фиксатор	РУ-2.00.00.002 А	Изм. 0	1	
5		Болт специальный	РУ-2.01.00.000	Изм. 0/0	1	
6		Качалка пружины верхняя	СДСУ-24 10 00 00.007	Изм. 0	1	
7		Качалка пружины нижняя	СДСУ-24 10 00 00.008	Изм. 0	1	
8		Пружина 370x106x22	РУ-2.00.00.010 М	Изм. 0	1	
9		Ось пружины	РУ-2.00.00.008	Изм. 0	1	
10		Прижим	РУ-2.00.00.004-01 Б	Изм. 1	1	
11		Прижим	РУ-2.00.00.004 Б	Изм. 1	1	
12		Втулка поворотного кулака 120-3001016			2	
13		Втулка поворотного кулака 5301-3001016			2	
14		Ось корпуса	РУ-2.00.00.009	Изм. 1	1	
15		Штифт А.10x60 ГОСТ 14229-93			2	
16		Стойка	РУ-25 00 00 00.003 М	Изм. 2	1	
17		Отвал левый 15057-А-80-І-НRS Bellota			1	
18		Отвал правый 15057-А-80-Д-НRS Bellota			1	
19		Долото 15055-В-СР-80-НRS Bellota			1	
20		Перо боковое правое 15056-А-Д-НRS Bellota			1	
21		Перо боковое левое 15056-А-І-НRS Bellota			1	
22		Болт М20-6gx75.88.35.016 ГОСТ 7798-70			4	
23		Шайба 20 65Г 016 ГОСТ 6402-70			2	
25		Гайка М16.6.016 DIN 985			2	
26		Шайба С.16.05.016 ГОСТ 11371-78			4	
27		Болт М16-6gx75.88.35.016 ГОСТ 7798-70			2	
28		Гайка М12.10.016 DIN 6927			5	
29		Болт М12-6gx60.129.35.016 ГОСТ 7798-70			2	
30		Болт М12x90.129.35.016 ГОСТ 7786-81			3	
31		Гайка М20.6.016 DIN 985			2	
32		Прижим в сборе	РУ-2.02.00.000-01 Б	Изм. 1/2	1	
33		Прижим в сборе	РУ-2.02.00.000 Б	Изм. 1/2	1	
34		Качалка пружины верхняя в сборе	3Ч РУ-25 СЕ-002	Изм. 0/0	1	